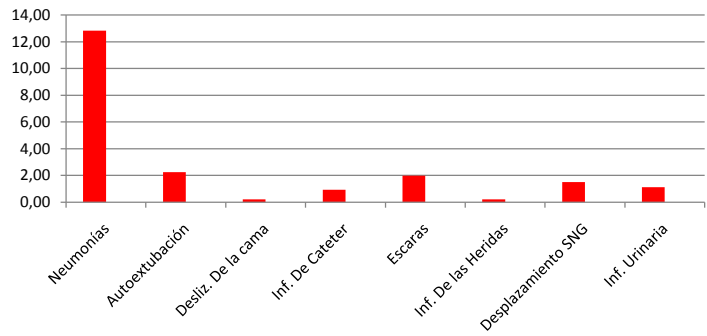


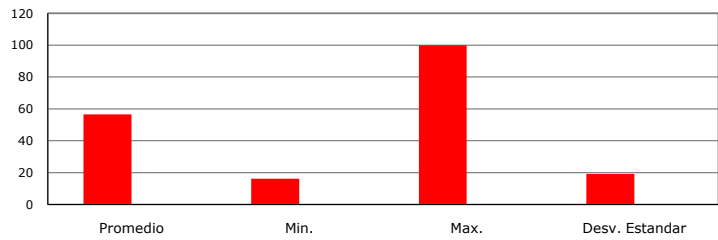
## Complicaciones

	General	%	Su Hospital	%
Neumonías	790	12,84	0	0,00
Autoextubación	139	2,26	0	0,00
Desliz. De la cama	41	0,21	0	0,00
Inf. De Cateter	179	0,93	0	0,00
Escaras	380	1,98	0	0,00
Inf. De las Heridas	41	0,21	0	0,00
Desplazamiento SNG	289	1,51	0	0,00
Inf. Urinaria	215	1,12	0	0,00
<b>Total Pacientes</b>	<b>19202</b>	<b>100</b>	<b>0</b>	<b>100</b>
<b>Pacientes con ARM</b>	<b>6155</b>			



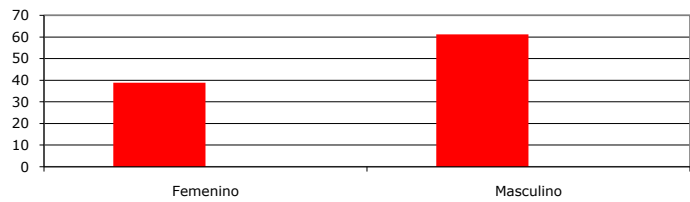
## Edad

	General	Su Hospital
Promedio	56,47	0
Min.	16	0
Max.	100	0
Desv. Estandar	19,15	0
Mediana	59	0



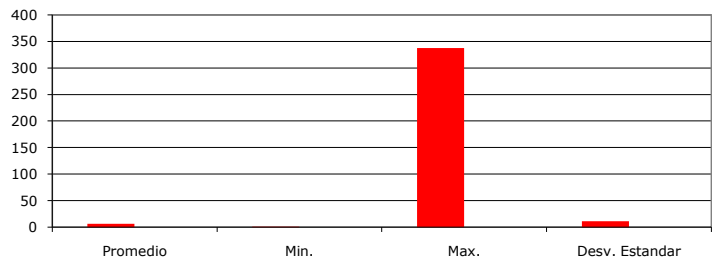
## Sexo

	General	%	Su Hospital	%
Femenino	7470	38,902	0	0,00
Masculino	11732	61,098	0	0,00
<b>General</b>	<b>19202</b>	<b>100</b>	<b>0</b>	<b>100</b>



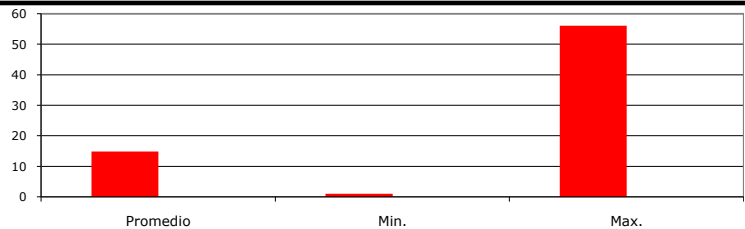
## Estadía

	General	Su Hospital
Promedio	6,81	0
Min.	1	0
Max.	338	0
Desv. Estandar	11,18	0
Mediana	3	0



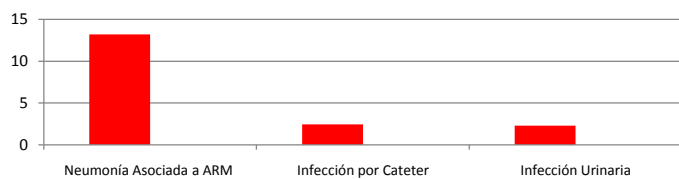
## Apache y Probabilidad de Mortalidad por Knauss (% +)

	General	% +	Su Hospital	% +
Promedio	14,83	21,5	0	0
Min.	1		0	
Max.	56		0	
Desv. Estandar	8,86		0	



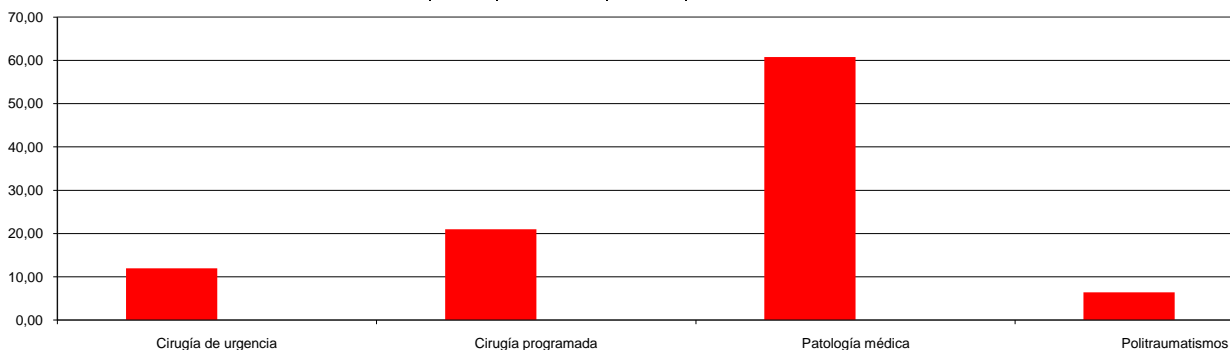
## Estándares de Calidad (cada 1000 días)

Incidencia	General	Su Hospital
Neumonía Asociada a ARM	13,2	0
Infección por Cateter	2,45	0
Infección Urinaria	2,28	0



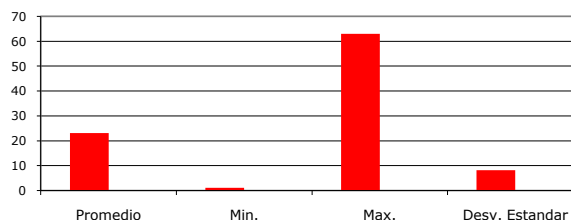
## Patología ingreso

	General	%	Su Hospital	%
Cirugía de urgencia	2190	11,92	0	0,00
Cirugía programada	3854	20,97	0	0,00
Patología médica	11160	60,73	0	0,00
Politraumatismos	1172	6,38	0	0,00
<b>Total Pacientes</b>	<b>18376</b>	<b>100</b>	<b>0</b>	<b>100</b>



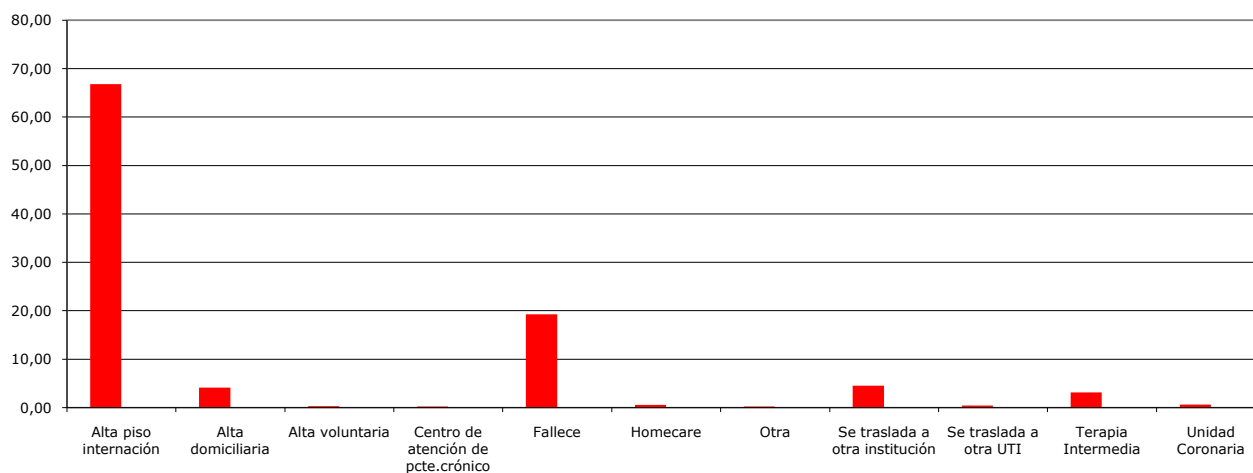
## Tiss 28

	General	Su Hospital
Promedio	23,09	0
Min.	1	0
Max.	63	0
Desv. Estandar	8,14	0



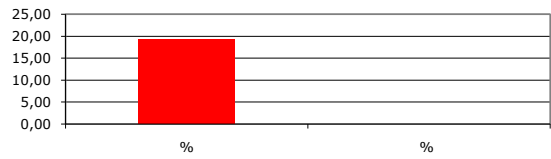
## Resultado al alta de la UCI

	General	%	Su Hospital	%
Alta piso internación	12819	66,76	0	0,00
Alta domiciliaria	791	4,12	0	0,00
Alta voluntaria	46	0,24	0	0,00
Centro de atención de pcte.crónico	40	0,21	0	0,00
Fallece	3699	19,26	0	0,00
Homecare	106	0,55	0	0,00
Otra	44	0,23	0	0,00
Se traslada a otra institución	864	4,50	0	0,00
Se traslada a otra UTI	81	0,42	0	0,00
Terapia Intermedia	594	3,09	0	0,00
Unidad Coronaria	118	0,61	0	0,00
<b>Total Pacientes</b>	<b>19202</b>	<b>100</b>	<b>0</b>	<b>100</b>



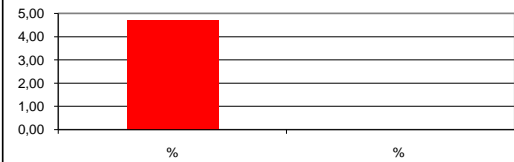
## Mortalidad Real

	General	%	Su Hospital	%
Fallecidos	3699	19,26	0	0,00
Total Pacientes	19202	100	0	100



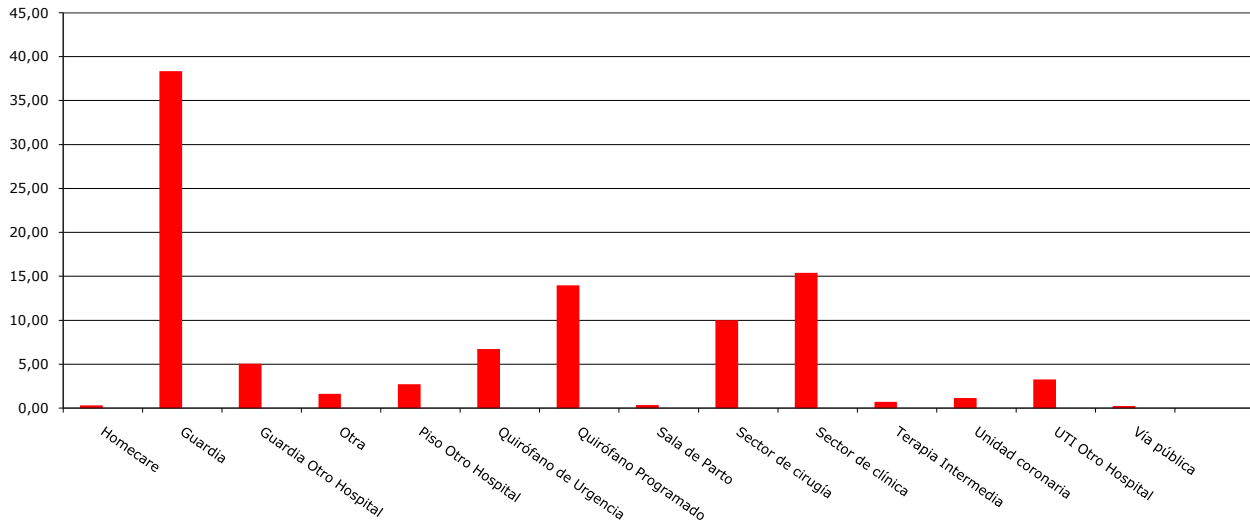
## Reingresos

	General	%	Su Hospital	%
Reingresos	904	4,71	0	0,00
Total Pacientes	19202	100	0	100



## Procedencia

	General	%	Su Hospital	%
Homecare	52	0,32	0	0,00
Guardia	6320	38,32	0	0,00
Guardia Otro Hospital	834	5,06	0	0,00
Otra	269	1,63	0	0,00
Piso Otro Hospital	451	2,73	0	0,00
Quirófano de Urgencia	1111	6,74	0	0,00
Quirófano Programado	2304	13,97	0	0,00
Sala de Parto	62	0,38	0	0,00
Sector de cirugía	1654	10,03	0	0,00
Sector de clínica	2539	15,40	0	0,00
Terapia Intermedia	118	0,72	0	0,00
Unidad coronaria	191	1,16	0	0,00
UTI Otro Hospital	543	3,29	0	0,00
Vía pública	43	0,26	0	0,00
Total Pacientes	16491	100	0	100



## Procedimientos

	General	%	Su Hospital	%
ARM	7872	20,99	0	0,00
CVC	8956	23,88	0	0,00
SE	879	2,34	0	0,00
SF	13031	34,74	0	0,00
SNG	6773	18,06	0	0,00
Total Procedimientos	37511	100	0	100

